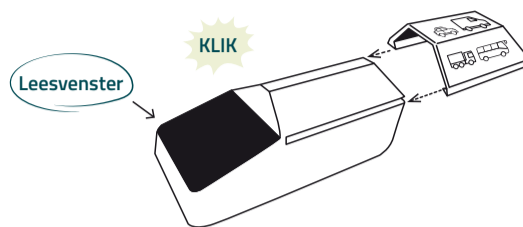




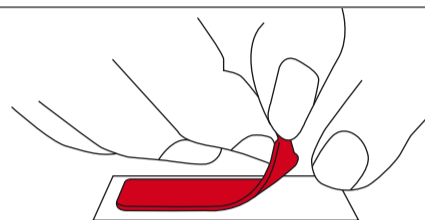
Hoe bevestigt u de t-tag in uw auto of bestelbus?

1 Schuif de t-tag in de houder

Schuif de t-tag in de houder tot u een klik hoort.



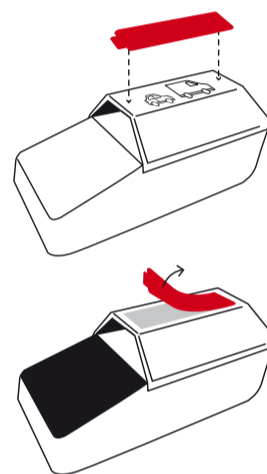
2 Verwijder de witte plakstrip



3 Plak de sticker op de houder

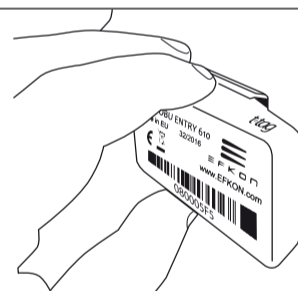
A Plak de sticker op het juiste icoontje  

B Verwijder de rode plakstrip.



4 Houd de t-tag op de juiste manier vast voor het plakken

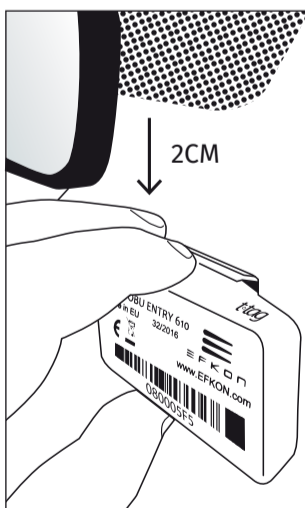
Houd het leesvenster rechts en zorg dat de tekst op de t-tag leesbaar is.



5 Plaats de t-tag achter uw spiegel

Plaats de t-tag:

- ✓ Horizontaal achter uw binnenspiegel
- ✓ Niet in het zwarte gedeelte
- ✓ Ongeveer 2 cm onder het zwarte gedeelte



6 Uw t-tag is nu bevestigd en klaar voor gebruik.

Heeft u een extra t-tag, houder of sticker nodig? Of wilt u t-tag parkeren activeren? Neem dan contact op met onze klantenservice.

Wij staan iedere werkdag van 08:00 tot 17:00 uur voor u klaar! Op www.movenience.nl vindt u alle contactmogelijkheden